



## **MAISON DES PIMOLLES - MEZILLES - PUISAYE-FORTERRE**

### **MAISON DES PIMOLLES - MEZILLES**

Location de vacances de charme pour 15 personnes à Mezilles, au coeur de la Puisaye à 1h30 de Paris. La Maison des Pimolles est une maison de famille de 400 m2, entièrement rénovée et située dans un parc arboré d'1 ha avec sa grande piscine. À 15min de Guédelon, du parc animalier de Boutissaint et à 10min du château de Saint-Fargeau et de la Maison de Colette.

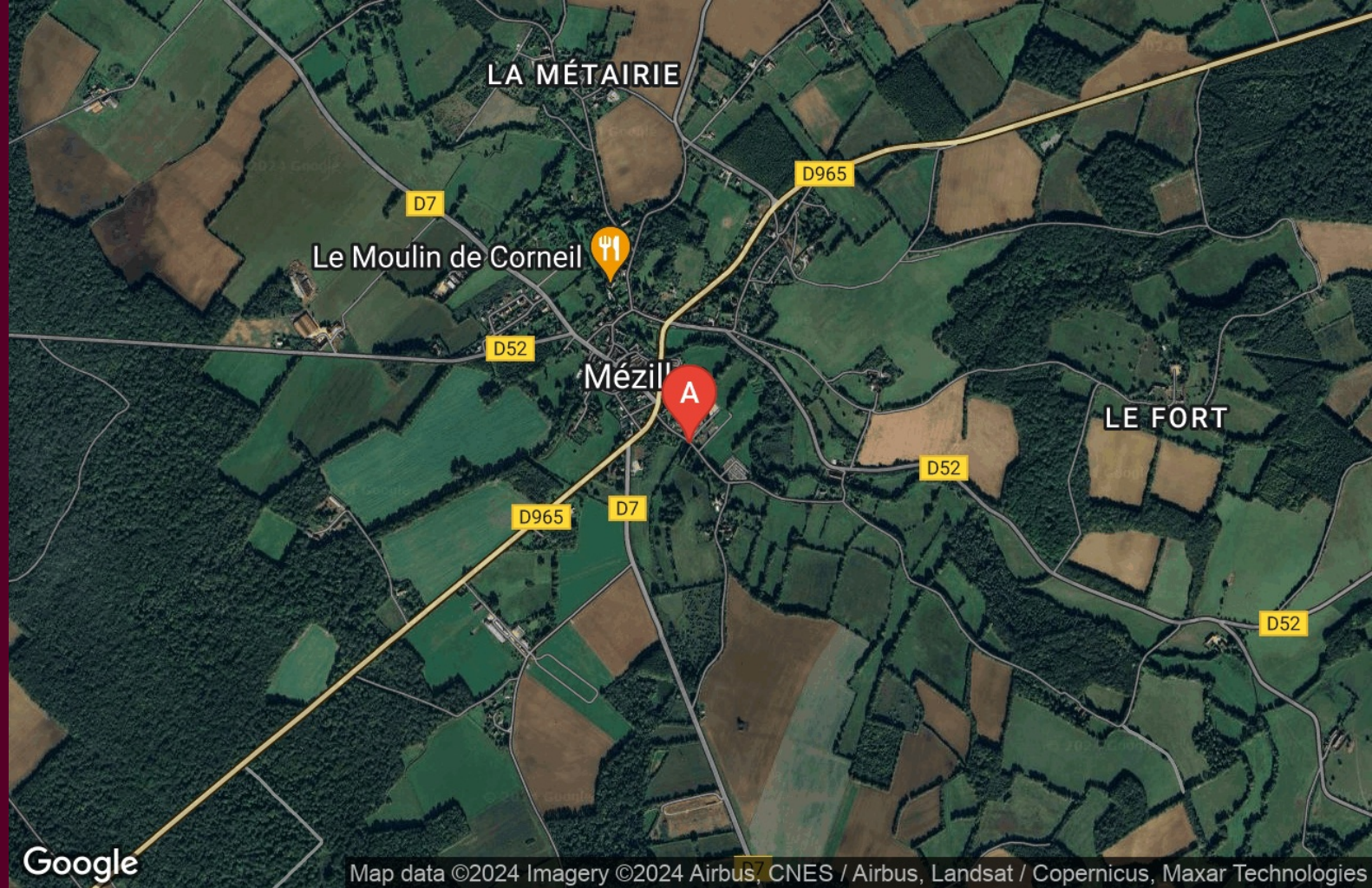
<https://maison-pimolles.fr>



## Maison des Pimolles

☎ 06 71 60 85 88

**A** Maison des Pimolles - Mezilles : 4 Chemin  
des Pimolles 89130 MEZILLES





## Maison des Pimolles - Mezilles



Maison



15

personnes  
(Maxi: 15  
pers.)



7

chambres



375

m<sup>2</sup>





La Maison des Pimolles est une **maison de famille de 400 m<sup>2</sup>**, location de charme pour 15 personnes, entièrement rénovée et située dans un parc arboré d'1 ha. Chaleureuse à l'intérieur comme à l'extérieur où se trouve une **grande piscine**, vous vous sentirez comme chez vous.

- Cours de tennis, golf 18 trous,
- Châteaux et activités culturelles, gastronomiques et touristiques ;

La région est pleine d'attraits de tous genres pour toute la famille. Mézilles est stratégiquement situé à 15 min. du Château fort de Guédelon, à 15 min. du Parc animalier de Boutissaint, et à 10 min. du Château de Saint Fargeau et de la Maison de Colette.

#### **Tout le confort nécessaire pour un séjour de détente :**

La Maison des Pimolles est une maison de famille sur 2 étages, agencée sur 400m<sup>2</sup>, entièrement rénovée, située dans un parc arboré d'1 ha. et composée de 7 chambres, 4 salles de bain et 3 toilettes. A l'intérieur, elle est entièrement équipée avec 2 lave-vaisselle, 2 réfrigérateurs, congélateur, lave-linge, micro-ondes, mixeur, 2 machines à café (Nespresso et classique), presse agrumes, grille pain, chaîne hifi, TV écran plat, lecteur de DVD (avec une DVD thèque), console de jeux (avec des jeux), piano droit, billard américain et une multitude de livres.

A l'extérieur, vous bénéficierez du plus grand confort grâce à la piscine sécurisée de 11,5 x 5 m, la terrasse en bois de 40 m<sup>2</sup>, le boulodrome de 13X 4m, le ping-pong, les transats, baignoires, parasols, le mobilier Fermob, dans un jardin fleuri et arboré qui s'étend sur 1 ha. Au pied de La Maison des Pimolles, vous trouverez un cours de tennis municipal en accès libre, un parcours santé, et à 25 min. le golf 18 trous du Domaine du Roncemay. En outre, la région de Puisaye dans l'Yonne, regorge de châteaux et de sites naturels propices aux balades et randonnées et offre une pléiade d'activités touristiques, culturelles et sportives pour grands et petits.





## Pièces et équipements

<i>Chambres</i>	Chambre(s): 7 Lit(s): 11 dont lit(s) 1 pers.: 7 dont lit(s) 2 pers.: 4	
<i>Salle de bains / Salle d'eau</i>	Salle de bains avec baignoire Salle de bains avec douche et baignoire Sèche cheveux Salle(s) de bains (avec baignoire): 2 Salle(s) d'eau (avec douche): 2	Salle de bains avec douche Salle de bains privée Sèche serviettes
<i>WC</i>	WC: 3 WC indépendants	WC privés
<i>Cuisine</i>	Cuisine Combiné congélation Four Lave vaisselle Cafetière, bouilloire électrique, verres à vin, grille-pain, ustensiles barbecue etc.	Congélateur Four à micro ondes Réfrigérateur
<i>Autres pièces</i>	Salon Terrasse	Séjour
<i>Media</i>	Télévision	Wifi
<i>Autres équipements</i>	Lave linge privatif	
<i>Chauffage / AC</i>	Chauffage	Cheminée
<i>Exterieur</i>	Barbecue Jardin privé Salon de jardin	Cour Jardin Terrain clos
<i>Divers</i>		

## Infos sur l'établissement

 <i>Communs</i>	Dans maison Habitation indépendante	Entrée indépendante
 <i>Activités</i>	Parc de 1ha / Piscine sécurisée de 11.5x5m / Terrasse en bois de 40m <sup>2</sup> / Boulodrome de 13x4m / Ping-Pong / Piano / Billard.	
 <i>Réseaux</i>	Accès Internet Wifi et espace de télétravail.	
 <i>Stationnement</i>	Parking	Parking privé
 <i>Services</i>	Location de draps et/ou de linge Location du samedi 16h au samedi 10h sauf accord particulier (nous serons flexibles si c'est possible compte tenu du planning) Le tarif hebdomadaire comprend draps, serviettes, chauffage, ménage, pisciniste le vendredi et taxes de séjour. Le tarif des week-end de 2, 3 et 4 nuits ne comprend pas les draps et serviettes mais ils sont disponibles à la location (25€ par lit double, 1€ par lit simple, 8€ par serviette)	Nettoyage / ménage
 <i>Extérieurs</i>	Terrain de pétanque Piscine plein air Table de ping pong Parc de 1ha / Piscine sécurisée de 11.5x5m / Terrasse en bois de 40m <sup>2</sup> / Boulodrome de 13x4m / Ping-Pong / Piano / Billard.	Piscine privative Parc

## A savoir : conditions de la location

<i>Arrivée</i>	Location du samedi 16h au samedi 10h sauf accord particulier (nous serons flexibles si c'est possible compte tenu du planning)
<i>Départ</i>	Location du samedi 16h au samedi 10h sauf accord particulier (nous serons flexibles si c'est possible compte tenu du planning)
<i>Langue(s) parlée(s)</i>	Anglais Français
<i>Annulation/Prépaiement/Dépot de garantie</i>	
<i>Moyens de paiement</i>	Chèques bancaires et postaux Espèces Virement bancaire
<i>Ménage</i>	Le tarif hebdomadaire comprend draps, serviettes, chauffage et ménage. Le tarif des week-end de 2, 3 et 4 nuits comprend le chauffage et le ménage
<i>Draps et Linge de maison</i>	
<i>Enfants et lits d'appoints</i>	Lit bébé Chaise haute / Baignoire pour bébé / Vaisselle pour enfants / Table à Langer / Livres et jouets pour enfants / Lit parapluie / Lit bébé.
<i>Animaux domestiques</i>	Les animaux ne sont pas admis.

## Tarifs (au 08/04/24)

Maison des Pimolles - Mezilles

Location du samedi 16h au samedi 10h sauf accord particulier (nous serons flexibles si c'est possible compte tenu du planning) Le tarif hebdomadaire comprend draps, serviettes, chauffage et ménage. Le tarif des week-end de 2, 3 et 4 nuits comprend le chauffage et le ménage. Les draps et serviettes sont disponibles à la location (20€ par lit double, 10€ par lit simple, 5€ par serviette).

Tarifs en €:	Tarif 1 nuit en semaine (L, M, M, J, D)	Tarif 1 nuit en weekend (V ou S)	Tarif 2 nuits weekend (V+S)	Tarif 7 nuits semaine
du 03/02/2024 au 01/05/2024			1740€	2840€
du 01/05/2024 au 06/05/2024	870€	870€		
du 06/05/2024 au 17/05/2024			1740€	2840€
du 17/05/2024 au 20/05/2024	870€	870€		
du 20/05/2024 au 06/07/2024			1740€	2840€
du 06/07/2024 au 01/09/2024				3950€
du 01/09/2024 au 30/09/2024			1740€	2840€
du 30/09/2024 au 21/12/2024			1600€	2700€
du 23/12/2024 au 27/12/2024	680€	680€		
du 27/12/2024 au 01/01/2025	650€	650€		



## Le Moulin de Corneil

☎ 03 86 45 41 94

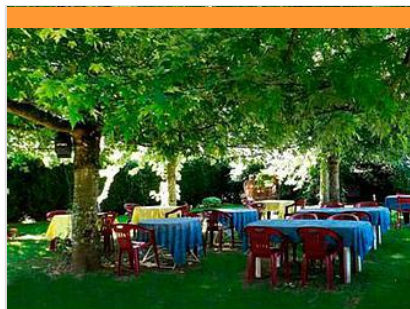
3, place Lucien Gaubert

🌐 <https://www.lemoulindecorneil.fr/>

0.5 km  
📍 MEZILLES



Installé dans cet ancien moulin, ce restaurant se veut chaleureux et convivial. On apprécie son cadre à l'esprit campagne sobrement souligné par les tomettes au sol, les pierres apparentes et le brun des poutres. Côté cuisine, c'est simple, on se croirait à la maison ! Les produits frais et de saison sont largement employés, travaillés simplement juste de quoi rehausser leurs saveurs. Au menu du midi, on vous laisse saliver devant une tartine de poivrons marinés et chèvre frais, puis sur une papillote de cabillaud et pistou d'olives noires, pour terminer par une délicieuse crème brûlée maison.



## Au Coup d'Frein

☎ 03 86 45 44 98

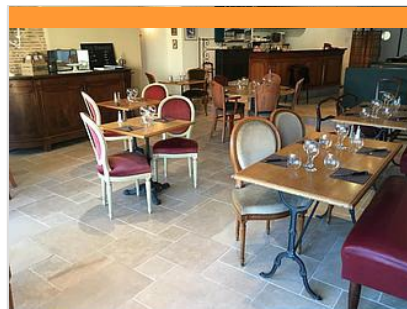
Rue Saint-Blaise

🌐 <https://www.aucoupdofrein.fr/>

5.1 km  
📍 TANNERRE-EN-PUISAYE



Ancienne longère rénovée bordée d'une rivière. L'été venez profiter d'une terrasse ombragée et fleurie.



## Les Passantes

☎ 03 86 45 72 92

5 Place du Marché

9.1 km  
📍 SAINT-SAUVEUR-EN-PUISAYE



L'équipe du restaurant Les passantes vous accueille en salle et en terrasse dans une ambiance chaleureuse au centre bourg du très joli village de Saint-Sauveur-en-Puisaye, pays de Colette.



## La Croix-Blanche

☎ 03 86 74 39 42

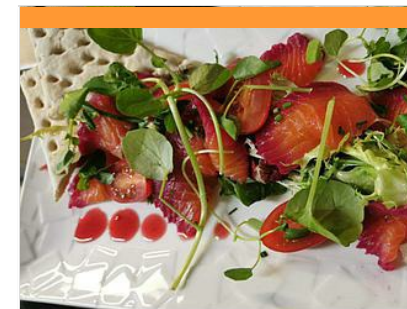
1 Rue Marie Guillemot

🌐 <https://restaurantlacroixblanche.com/>

9.5 km  
📍 VILLIERS-SAINT-BENOIT



Appellation originaire de l'Ancien Régime désignant un lieu doté d'une écurie et d'une remise, spécialisé dans l'accueil et l'hébergement des voyageurs à cheval. Après plus de 150 ans d'activité au service des villerois et des voyageurs en Puisaye, cet ancien relais de poste, abandonné depuis une dizaine d'années, renaît. Le Chef Bruno Ortolé propose une cuisine traditionnelle bourguignonne privilégiant les produits frais locaux, et la complète avec de délicieuses spécialités créoles.



## L'Ataraxie

☎ 03 86 44 83 67

7 Place de la République

🌐 <https://restaurantlataraxie.fr/>

9.7 km  
📍 TOUCY



Dans un cadre chic et cosy, Yohann Rolland, vous invite à découvrir sa cuisine inventive ! Cet établissement vous propose une cuisine élaborée à base de produits frais de saison et issus essentiellement de produits du terroir. La carte offre cette touche de modernité qui réveillera vos papilles et vos envies gustatives ! Sensibilité et fraîcheur se retrouvent dans des plats simples et revisités dans un cadre paisible et moelleux, ou chaque moment est programmé pour que vous ne manquiez de rien. La carte savamment concoctée par le chef Yohann Rolland, est à base de produits frais et de saison.





## Broc and Roll

☎ 03 86 45 54 40

12 Place de la République

9.7 km  
📍 TOUCY



C'est entre brocante et musique qu'on vient s'installer à la table de ce joli restaurant. Ici, tout a été chiné ; des tables et des chaises de bistrot y côtoient du mobilier rustique. Ajoutez à cela les musiques rock, pop et jazz en fond sonore, alors le décor sera planté. Chez « Broc and Roll », c'est l'authentique qui prime ! Côté restauration ? On savourera les œufs cocotte, fromages gratinés, salades gourmandes, poissons ou viandes. Les prix sont raisonnables, et si la carte est resserrée c'est qu'on privilégie là les circuits courts.



## Train Touristique du Pays de Puisaye-Forterre

☎ 03 86 44 05 58

Avenue de la Gare

🌐 <http://www.train-de-puisaye.com>

9.6 km  
📍 TOUCY



Pour petits et grands, un agréable voyage à travers bocages et forêts. Une façon originale de découvrir autrement la Puisaye, entre Toucy-Ville et Villiers-Saint-Benoît. Certains trains permettent de visiter le Musée d'Art et d'Histoire de Puisaye à Villiers-Saint-Benoît (une remise vous sera accordée sur présentation de votre billet de train). Deux prestations sont proposées : prestation Draisine + musées certains dimanches et prestation train régulier entre Toucy-Ville et Villiers-Saint-Benoît (voir calendrier). Train Restaurant : Le Train Touristique du Pays de Puisaye-Forterre et Le Blé d'Or, vous proposent de voyager comme autrefois en train restaurant, au départ de Toucy. Tout en roulant et en vous régaland d'un menu complet, boissons incluses, vous pourrez contempler les magnifiques paysages de Puisaye. Voyages commentés. Circulation toute l'année, à des dates précises, sur réservation. Individuels : rendez-vous sur le site de



## Le Mystère de la rivière rouge - Enquête

☎ 03 86 74 10 07

Place de l'Hôtel de Ville

🌐 <https://www.legendr.app/>

10.0 km  
📍 SAINT-FARGEAU



Panique à Saint-Fargeau ! Chaque semaine depuis quelque temps, la couleur de l'eau vire au rouge et personne n'en a l'explication. Muni de votre smartphone, découvrez le patrimoine et l'histoire de la ville pour mener l'enquête et trouver les responsables. Vous êtes prêts ? (Captation 360° du beffroi, vidéos, mini-jeux, audio et parcours inspiré de faits réels). Circuit familial facile de 800 mètres, accessible en poussette. Durée : 1h. Gratuit. Pour télécharger ce parcours, voici les différentes étapes : 1. Téléchargez l'application gratuite Legendr via votre play store ou apple store. 2. Sélectionnez la ville de Saint-Fargeau. 3. Téléchargez gratuitement le parcours. 4. Besoin d'aide lors de votre balade ? N'hésitez pas à activer le point d'interrogation ? en haut à droite de votre écran. Bonne aventure !



## Lac du Bourdon

☎ 03 86 74 10 07

La Calanque

10.9 km  
📍 SAINT-FARGEAU



En Puisaye, c'est "the place to be" des activités nautiques de plein air. Le lac du Bourdon offre de nombreuses activités : aviron, voile, pêche, randonnée, loisirs équestres, pédalos... vous en voulez plus ? Alors testez le paddle sur les rives du lac ou le kayak polo pour vous défouler. Le canoë vous permettra aussi de découvrir la faune et la flore protégée en toute discrétion. Envie de piquer une tête ? direction la plage et sa baignade surveillée en juillet-août. Restauration et camping.



## Ferme Equestre Les Grilles

☎ 03 86 74 12 11

Lac du Bourdon

🌐 <https://www.lesgrilles.com/>

11.1 km  
📍 SAINT-FARGEAU



Ecole Française d'Equitation. Poney, mon ami ! Dès 3 ans, les enfants peuvent venir goûter aux joies de l'équitation sur nos poneys tout doux ! Initiation en manège avec des enseignants diplômés d'Etat, promenades autour du Lac du Bourdon, soins et pansage, découverte d'activités équestres insolites (équifun, horse agility ...). Plusieurs formules possibles : à la 1/2 journée, à la journée ou stage avec hébergement pendant toutes les vacances scolaires. Des moments magiques de complicité, de sensations inoubliables, ambiance familiale. La Ferme Equestre accueille également des groupes scolaires pour des classes de découverte à dominante équestre et des courts séjours en demi-pension (hébergement et repas) pour des sorties scolaires et propose des stages hébergés pendant les vacances scolaires.



## Parc Aventure du Bois de la Folie

☎ 03 86 74 70 33#03 86 74 70 33  
Route Départementale 185  
🌐 <https://www.natureadventure.fr>

14.4 km  
📍 TREIGNY-PERREUSE-SAINTE-COUMBE **5**

Le Parc du Bois de la Folie : dans un cadre naturel exceptionnel, de multiples activités pour partager des moments inoubliables ! ACCROBRANCHE : 15 parcours de difficultés progressives, répartis sur un bois clos de 8ha. 198 jeux, dont 36 tyroliennes qui vous procureront de réelles sensations, des parcours accrobranche pour les petits comme les plus grands. A partir de 4 ans. EXPLOR' GAME : retrouvez la trace de l'espion disparu dans la forêt, résoudre les énigmes pour combattre les ennemis. Un jeu en plein forêt (à partir de 2 personnes). Les jeunes de 8 à 11 ans doivent jouer avec un adulte. PAINT BALL : alliant stratégie, précision et fair-play, le paint-ball vous offre tous les ingrédients d'une expérience unique et inoubliable. Venez vous mesurer aux autres et à vous-même dans un cadre naturel exceptionnel ! DISC GOLF : Entre le frisbee et le golf, le Disc Golf se joue avec des disques. légèrement plus

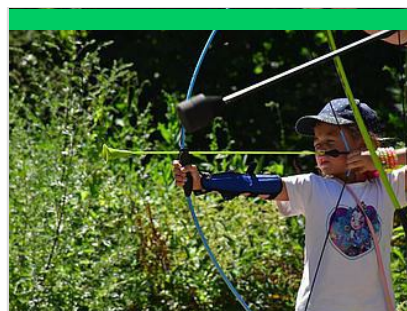


## Paint Ball - Parc du Bois de la Folie

☎ 03 86 74 70 33  
Route Départementale 185  
🌐 <https://www.natureadventure.fr/>

14.6 km  
📍 TREIGNY-PERREUSE-SAINTE-COUMBE **6**

Alliant stratégie, esprit d'équipe, précision et fair-play, le paint-ball vous offre tous les ingrédients d'une expérience unique et inoubliable. Cette activité de loisir sportif est un vrai challenge créant de nouvelles motivations pour les équipes qui y participent. Venez vous mesurer aux autres et à vous-même ! Entièrement encadré et sécurisé, le paint-ball est accessible à tous à partir de 8 ans. L'objectif ? Affronter l'équipe adverse selon différents scénarios proposés. Un joueur est éliminé quand il est « touché » par une bille de l'autre équipe. Les billes (biodégradables) sont propulsées par les lanceurs d'air comprimé, laissant une trace de peinture à l'endroit de l'impact. Notre terrain de paintball s'étend sur une surface de 2 hectares, aménagée « nature » avec un mélange de parties boisées et de parties découvertes offrant différents types de jeux.



## Aventure Arc

Lieu-dit Le Buisson  
🌐 <https://aventure-arc.business.site/>

15.7 km  
📍 TREIGNY-PERREUSE-SAINTE-COUMBE **7**

Aventure Arc est un parc de loisir dédié à la pratique du tir à l'arc sous une forme ludique.

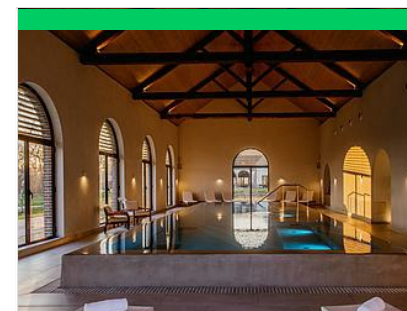


## Explor'Game - Parc du Bois de la Folie

☎ 03 86 74 70 33  
Lieu-dit la Folie Route Départementale 185  
🌐 <https://www.natureadventure.fr/>

17.8 km  
📍 TREIGNY-PERREUSE-SAINTE-COUMBE **8**

L'EXPLOR' GAME : Retrouvez la trace de l'espion disparu dans la forêt ! Cherchez le chemin à l'aide d'une tablette et la boussole afin de résoudre les énigmes pour combattre les ennemis. Un jeu en pleine forêt, intuition et dynamisme sont de la partie (à partir de juin). A partir de 2 personnes et jusqu'à 5. A partir de 8 ans\* (les jeunes de moins de 12 ans doivent pratiquer avec un adulte). Sur réservation.

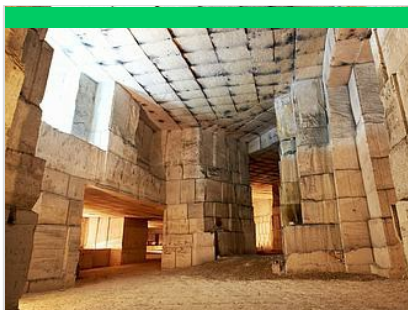


## Spa du Domaine du Roncemay

☎ 03 86 73 50 50  
Lieu-dit Boisserelle  
🌐 <https://roncemay.com/fr/spa.html>

18.8 km  
📍 CHASSY **9**

En Bourgogne, le Domaine du Roncemay à Chassy, proche d'Auxerre, vous invite à la relaxation à travers des instants sensoriels. Cinq cabines de soins, une piscine intérieure, hammam, sauna, bains à remous, douches sensorielles, salle de sport et salon de beauté sont tous les espaces auxquels vous aurez accès lors de votre séjour ou pour une journée détente. Eau, pierre, bois et lumière parent ce nouveau temple de bien-être en Bourgogne, favorisant l'évasion par l'esthétique du lieu, créant des émotions sensorielles à fleur de peau. Laissez-vous bercer par le charme du lieu. L'occasion de plonger dans une bulle de douceur et un cocon de bien-être le temps de votre séjour dans l'Yonne. Ce spa rend hommage au patrimoine bourguignon dans sa conception architecturale en forme de lavoir et dans son rapport à l'eau et ses multiples vertus bienfaitantes. D'emblée, l'eau vous invite à plonger



## Les aventures d'Élie

☎ 03 86 52 38 79

Rue des Carrières

📱 <https://carriere-aubigny.com/>

21.4 km

📍 LES HAUTS DE FORTERRE



Les aventures d'Élie ! Guide de visite numérique gratuit. Suivez Élie, le guide numérique des carrières souterraines, pour une aventure familiale autour de la taille de pierre. Découvrez comment, avec de simples outils, d'énormes blocs de pierres deviennent des chefs d'oeuvre ! Muni de votre smartphone, explorez les carrières avec à chaque étape des vidéos, des podcasts et des mini-jeux pour percer tous les secrets de la pierre de Forterre. Temps : 1h. Public familial. (entrée au site payante). Pour télécharger ce parcours, voici les différentes étapes : 1. Téléchargez l'application gratuite Legendr via votre play store ou apple store. 2. Sélectionnez la Carrière Souterraine d'Aubigny. 3. Téléchargez gratuitement le parcours. 4. Besoin d'aide lors de votre balade ? N'hésitez pas à activer le point d'interrogation ? en haut à droite de votre écran. Bonne aventure !



## Adrénaline Elastic

Viaduc

📱 <https://www.adrenaline-elastique.com/v>

24.9 km

📍 DRUYES-LES-BELLES-FONTAINE



Le saut à l'élastique est sûrement l'activité à sensation la plus recherchée et c'est sûrement, n'en doutez pas, la plus pratiquée des sports extrêmes. Si vous souhaitez ressentir cette sensation inoubliable que procure le saut à l'élastique, votre aventure commence maintenant au viaduc de Druyes-les-Belles-Fontaines !



## La mémoire de la fée des Belles Fontaines

☎ 03 86 44 15 66

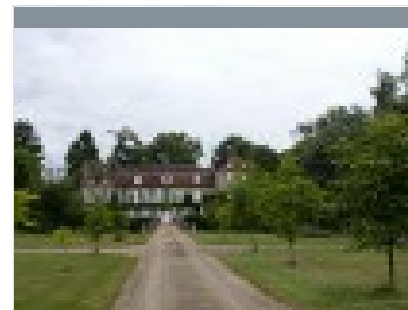
📱 <https://www.legendr.app/>

25.0 km

📍 DRUYES-LES-BELLES-FONTAINE



Bonjour. Comme je suis contente de vous voir ! Je suis Ondine, la fée de l'eau, fille de la rivière Druyes et du ruisseau d'Andryes. Je vis dans les sources de ce village depuis des millénaires. Il m'est arrivé un malheur ! Il faut absolument que je retrouve mes perles magiques, qui contiennent toute ma mémoire ! Sans elles, impossible de vous raconter l'histoire de ce si beau village... Vous voulez bien m'aider ? Ça serait adorable ! Grâce à mes perles je pourrai tout vous raconter sur un moine qui se remonte les manches, vous donner les recettes d'un bon pain et d'un beau cuir, expérimenter le chemin de l'eau et devenir incollable sur la vie des seigneurs et des villageois ! Bonne aventure ! (Captation 360°, vidéos, mini-jeux, audio et parcours inspiré de faits réels). Circuit familial facile, accessible en poussette. Durée : 1h30. Gratuit). Pour télécharger ce parcours, voici les différentes étapes : 1. Téléchargez l'application gratuite



## Le Moulin Rouge et le Château du Fort

☎ 03 86 74 10 07

0.2 km

📍



Départ de cette randonnée au parking de la salle des fêtes, le long de la D965. (D/A) Dos à la salle des fêtes, partir en montant sur la gauche sans traverser la route. Passer l'école, tourner à gauche dans le Chemin des Pimolles. Longer le terrain de sport, puis le cimetière et descendre sur la gauche. (1) La voie goudronnée se termine pour laisser place à un chemin traversant, prendre à droite jusqu'à la prochaine bifurcation. (2) Le chemin se divise, virer à droite et poursuivre jusqu'au prochain croisement où il faut bifurquer à droite pour atteindre les premières maisons des Dalibeaux. (3) À la route, tourner à gauche, poursuivre cette voie en laissant les chemins partant à droite et à gauche. Au croisement avec une autre route perpendiculaire, virer à gauche. Garder cette petite voie jusqu'aux Soupirons où elle se termine en chemin empierré. (4) À ce carrefour, tourner franchement à gauche en gardant le chemin principal.



## Gués et patrimoine de Tannerre-en-Puisaye

☎ 03 86 44 15 66

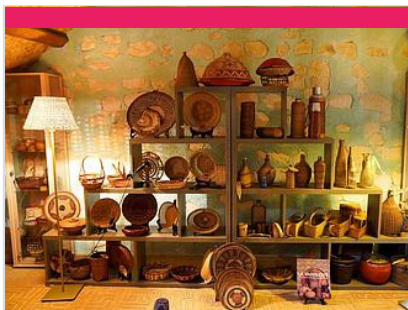
📱 <https://www.puisaye-tourisme.fr/prepare>

5.1 km

📍



Le départ se fait à partir de la cour de la Mairie (parking assez vaste). (D/A) À la sortie de la cour, partir à gauche et descendre la Rue Saint-Blaise. Passer un premier pont, puis un second et continuer en laissant l'église sur la gauche. À la rue transversale (Rue de Lestrade), tourner à droite, laisser sur la gauche la chapelle<sup>1</sup> et poursuivre jusqu'au premier chemin partant sur la droite. Le suivre, passer l'entrée de service de la colonie, oublier les chemins latéraux et rejoindre une voie goudronnée. (1) Descendre sur la droite (panneau sans issue). Franchir le Branlin par le gué ou la passerelle aménagée. Arriver sur la D7, traverser avec prudence et monter tout droit sur une bonne centaine de mètres. (2) Obliquer dans le petit chemin sur la gauche dissimulé sous une tonnelle formée par les 2 bouchures latérales et qui conduit à un chemin transversal. Partir à gauche, descendre jusqu'aux premières maisons et aboutir de



### Collection particulière de vanneries

☎ 03 86 45 47 70#06 67 24 21 64

12, Grande rue

🌐 <https://www.vanneries-puisaye.fr/>

8.5 km  
📍 DRACY



Dans l'ancienne cidrerie de Dracy, Hélène Lawson a rassemblé quelques 350 vanneries, du XVIII<sup>e</sup> siècle à nos jours, découvertes au fil de ses séjours et de ses voyages en Asie, en Afrique et au gré des brocantes de nos régions. Elle partage avec ses visiteurs sa passion pour ces humbles objets qui témoignent de la créativité des vanniers du monde.



### La Ferme du Moulin de Vanneau

☎ 03 86 45 59 80

Route de Mézilles

🌐 <http://www.moulin-de-vanneau.fr>

9.1 km  
📍 SAINTS-EN-PUISAYE



Envie de passer un moment sympa en famille ? Bienvenue au Moulin Vanneau, une ferme d'antan où oies, chats, poneys ou encore cochons vivent comme au bon vieux temps. Pourquoi ne pas découvrir les lieux lors d'une balade à Poney ou à cheval de trait ? Découvrez ensuite le fonctionnement du moulin à eau toujours en activité. La fabrication de farine n'aura plus de secret pour vous et sentez-vous cette odeur de bon pain chaud ? Avec un peu de chance vous assisterez à la cuisson dans le four à pain. Quant à l'écomusée, il vous transportera au siècle dernier. Pour terminer, partez à la découverte des marais de la vallée du Branlin au travers un sentier de promenade pour découvrir ce site naturel remarquable. Mais ça donne faim tout ça ! Pas de soucis, sur place l'auberge vous permettra de recharger vos batteries avec de bons plats bio et locaux en terrasse ou à l'auberge.



### Musée Colette

☎ 03 86 45 61 95

Place du Château

🌐 <https://www.musee-colette.com/>

9.2 km  
📍 SAINT-SAUVEUR-EN-PUISAYE



Créé à l'initiative de sa fille Colette Renée de Jouvenel et ouvert en 1995, le musée Colette est agréé musée de France. Sidonie Gabrielle Colette, célèbre auteure, est née à Saint-Sauveur-en-Puisaye en 1873. Le musée qui lui est consacré en plein cœur de son village natal prend place au sein du château, rebâti au XVII<sup>e</sup> siècle. Si elle n'y a jamais séjourné, Colette l'évoque néanmoins au début de son premier roman, Claudine à l'école : « Montigny [...] ça s'étage en escalier au-dessous d'un gros château, rebâti sous Louis XV et déjà plus délabré que la tour sarrasine, épaisse, basse, toute gainée de lierre, qui s'effrite par en haut, un petit peu chaque jour. » La tour dite sarrasine est un donjon au plan rare, ovoïde, du XI<sup>e</sup> et XII<sup>e</sup> siècle. C'est dans ce lit de verdure et d'histoire que repose le Musée Colette, « un musée pour les sens autant que pour l'esprit » comme le présente la muséographe. Hélène



### La Bâtisse

☎ 03 86 45 68 00

2 bis, Lieu-dit la Bâtisse D 85 - route de Saint-Fargeau

🌐 <https://poterie-batisse.com/>

9.2 km  
📍 MOUTIERS-EN-PUISAYE



Four couché du XVIII<sup>e</sup> siècle. Ateliers de 1930. Fondée au XVIII<sup>e</sup> s., La Bâtisse a vu se succéder 10 générations de potiers de père en fils. Dans l'atelier de 1930 toujours en activité où se reproduisent des gestes ancestraux : le pétrissage de la terre, le tournage et l'émaillage, la Poterie de la Bâtisse vous fera voyager au travers du temps !



### Maison natale de Colette

☎ 03 86 44 44 05

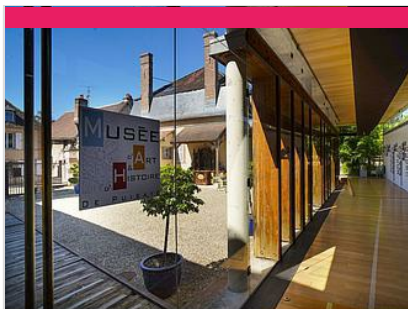
8-10, rue Colette

🌐 <http://www.maisondecolette.fr>

9.3 km  
📍 SAINT-SAUVEUR-EN-PUISAYE



Voyagez à travers le temps à la rencontre de la plus célèbre des bourguignonnes : l'écrivain Colette. Maison et jardins ont été fidèlement reconstitués d'après les textes de l'auteur et les documents d'archives : couleurs, papiers peints, mobilier permettent de retrouver l'ambiance d'une maison bourgeoise à la fin du XIX<sup>e</sup> siècle. Tout au long de l'année, la maison de Colette vous propose également des festivals, des lectures, des conférences, des ateliers et des projections.



## Musée d'Art et d'Histoire de Puisaye

☎ 03 86 45 73 05

5, rue Paul-Huillard

🌐 <https://www.mah-puisaye.fr/>

9.4 km

📍 VILLIERS-SAINT-BENOIT



Installé dans une belle demeure bourgeoise du XVIII<sup>e</sup> s. transformée en musée. Au rez-de-chaussée, reconstitution d'une cuisine bourgeoise poyaudine. Une bibliothèque présentant une table de changeur du XVI<sup>e</sup> s. Une salle à manger présentant un tableau attribué à Hyacinthe Rigaud (1659-1743), une collection de céramiques, un buffet art-nouveau dessiné par Paul Huillard, architecte décorateur, donateur du musée à la commune ainsi qu'une commode, une bergère et un tapis (dépôt effectué par le Mobilier National en date du 20 janvier 2022). Le partenariat conclu à cette occasion avec la mairie a une profonde signification : il marque bien que, loin d'être réservé à nos dirigeants, le Mobilier National est d'abord et avant tout le Mobilier de la Nation.



## Galerie de l'Ancienne Poste

☎ 03 86 74 33 00

Place de l'Hôtel de Ville

🌐 <https://galerie-ancienne-poste.com/>

9.8 km

📍 TOUCY



Créée sous forme associative en 1997, la Galerie de l'Ancienne Poste figure aujourd'hui en France parmi les lieux majeurs d'exposition de céramiques contemporaines. Dans le cadre d'un hôtel particulier du XVII<sup>e</sup> s. sont présentées des pièces uniques signées de leurs auteurs qui témoignent d'un art en constante évolution. Située à Toucy, petite ville de Puisaye-Forterre en Bourgogne, la Galerie de l'Ancienne Poste invite des céramistes de renom à venir exposer leurs dernières créations.



## Musée de l'Aventure du Son

☎ 03 58 47 00 15

Place de l'Hôtel de Ville

🌐 <https://www.aventureduson.fr/>

10.0 km

📍 SAINT-FARDEAU



Collections publiques uniques en Europe sur ce thème, L'Aventure du Son expose plus de 1 000 instruments de musique mécanique, phonographes et radios. Installé dans un couvent du XVII<sup>e</sup> s. au centre de Saint-Fardeau, capitale de la Puisaye, le musée propose de découvrir l'aventure du son grâce à des objets exceptionnels : orgues de barbarie, pianos mécaniques, premières inventions de Cros, Edison, Lioret, Pathé, etc. jusqu'aux appareils Pioneer. Le musée permet également au public de se plonger dans l'univers de la radiophonie par la visite d'un ensemble de radios particulièrement riche, de l'invention de Branly jusqu'à nos jours. Un musée à voir et à écouter. Pour les plus jeunes, le Musée propose une visite ludo-éducative sur des tablettes numériques.



## Château de Saint-Fargeau

☎ 03 86 74 05 67

Place du château

🌐 <https://www.chateau-de-st-fargeau.com/>

10.2 km

📍 SAINT-FARDEAU



Au premier abord, on se heurte à l'aspect monumental et écrasant d'une maison fortifiée et défensive du XV<sup>e</sup> siècle, faire pour traverser les siècles. Mais à peine entré dans la cour d'honneur, on découvre un somptueux décor... un chef d'œuvre classique du XVII<sup>e</sup> siècle, dessiné par le Vau. Le château de Saint-Fargeau, qui fut le berceau de la famille maternelle de l'académicien Jean d'Ormesson, est largement évoqué dans le roman de ce dernier, Au plaisir de Dieu, et a servi de cadre au tournage du feuilleton télévisé tiré de cette œuvre.



## Centre Régional d'Art Contemporain

☎ 03 86 44 02 18

Château du Tremblay

🌐 <https://crac-fontenoy.fr/>

10.6 km

📍 FONTENOY



Au Centre d'Art de Fontenoy, trois espaces permanents sont dédiés, l'un à M<sup>lle</sup> An Jeanne, vieille dame de 71 ans qui révéla avec des pastels tout un univers fantastique, les deux autres à l'œuvre de Fernand Rolland, peintre et poète et Jean-Louis Vetter, sculpteur ; tous deux fondateurs du Centre Régional d'Art Contemporain. Deux expositions temporaires sont proposées au public pendant la saison.



## La Pyramide du Loup

☎ 09 54 94 64 47

Lieu-dit les Gilats

🌐 <https://www.lapyramideduloup.com>

10.7 km  
📍 TOUCY



Au cœur de la nature, la Pyramide du Loup est une structure écologique qui réserve bien des surprises... Nous partons sur les traces du loup depuis le temps de la préhistoire jusqu'à nos jours. La visite débute en « Terre de Légendes » au sein d'un espace de scénovision, nous découvrons des mises en scène surprenantes avec également le film en animation 3D du « P'tit Louveteau » ! Pour les plus grands, un film documentaire sur le retour du loup est présenté. En descendant par la rampe, des loups sculptés en bois nous scrutent... Nous découvrons ensuite les débuts de la domestication du loup par l'homme au sein d'une grotte préhistorique. Les couloirs aux mille pièges nous font frémir et l'histoire éclate au grand jour ! En arrivant en Terre d'équilibre, destination « la montagne » avec un documentaire sur le retour du loup en France qui nous est présenté. Enfin, le loup se présente à nous en « Terre Sauvage » où il nous



## La ferme du Château

☎ 07 67 91 92 48

Allée des Platanes

🌐 <https://www.ferme-du-chateau.com/>

10.8 km  
📍 SAINT-FARGEAU



La Ferme du Château est un endroit remarquable, instructif et un retour en arrière des plus agréables avec ses animaux en liberté (chèvres, veaux, poules, cochons, canards, oies...). Profitez des nombreuses animations qui raviront petits et grands : dégustez un morceau de pain sorti tout droit du four, donnez le biberon aux veaux et aux chevreaux, goûtez le lait de chèvre encore chaud, baladez-vous en poney dans la ferme, caressez tous les animaux présents !



## Réservoir du lac du Bourdon

☎ 03 86 74 10 07

10.9 km  
📍 SAINT-FARGEAU



Au cœur de la Puisaye-Forterre, le Lac du Bourdon c'est l'endroit qu'il vous faut lorsqu'on aime les loisirs nautiques et de plein air : canoë-kayak, pédalos, voile, planche à voile et en juillet-août, baignade surveillée et initiation à l'aviron. Balade, camping, restauration et équitation autour du Bourdon.



## Musée de la Bataille de Fontenoy

☎ 03 86 44 02 18

Rue Marien

🌐 <https://www.bataille-fontenoy841.fr/>

11.3 km  
📍 FONTENOY



C'est à Fontenoy-en-Puisaye qu'eut lieu le 25 juin 841, l'importante bataille qui opposa les trois petits fils de Charlemagne : Lothaire, Louis le Germanique et Charles le Chauve, prélude au traité de Verdun signé en 843 qui consumma le partage de l'Empire (un obélisque commémoratif se trouve route de Thury). Au rez-de-chaussée, maquettes de Jacques Perreaut et peintures de Fabienne Dubois évoquant le site de la bataille (sculptures à découvrir dans le bourg). À l'étage, un combattant carolingien armé vous attend. Revivez cette page d'histoire grâce à une maquette animée de bande-son. Le musée s'est enrichi de pointes de lances trouvées sur le site.



## Guédelon, nous bâtissons un château fort

☎ 03 86 45 66 66

D 955

🌐 <https://www.guedelon.fr/>

13.3 km  
📍 TREIGNY-PERREUSE-SAINTE-COMBE



En forêt de Guédelon, au cœur d'une ancienne carrière de grès, carriers, tailleurs de pierre, maçons, charpentiers, menuisiers, forgerons, tuiliers, charretiers, cordiers... bâtissent sous vos yeux, un château fort du XIIIe siècle. Guédelon, c'est construire pour comprendre ! Faites un véritable voyage dans le temps en visitant ce chantier unique au monde et rencontrez les ouvriers et artisans en activité : ils vous feront partager la formidable aventure des bâtisseurs du Moyen Âge.



## Parc naturel de Boutissaint

☎ 07 82 56 27 67  
Treigny

🌐 <https://boutissaint.com/>

13.8 km

📍 TREIGNY-PERREUSE-SAINTE-COUMBE



Vivez l'expérience Boutissaint : une immersion nature unique en Europe ! Venez éveiller vos sens et vous offrir des souvenirs inoubliables en évoluant sur 420 ha de forêt où vivent 400 animaux en totale liberté : cerfs, daims, sangliers ainsi que bisons d'Europe et moutons en enclos. A parcourir librement ou avec guide, à pied, avec vos vélos ou vos chevaux.



## Jardin de La Borde

☎ 03 86 47 69 01  
La Borde

🌐 <https://www.lbmh.fr>

13.8 km

📍 LEUGNY



Le jardin de La Borde a été entièrement créé par sa propriétaire à partir de 1997. Les 7 ha de prés ont été aménagés en un parc qui se divise en six parties : un arboretum (50 espèces), un potager, une roseraie, un jardin à la Française, un verger, un bois et sa mare, entièrement intégrés dans la nature environnante.



## La Métairie Bruyère - Centre d'Art Graphique

☎ 03 86 74 30 72

La Métairie Bruyère Hameau Le Petit Arran

🌐 <https://la-metairie.fr/>

16.4 km

📍 PARLY



Un lieu d'artisanat d'art unique en Europe ! Venez découvrir le monde fascinant d'un atelier d'imprimeur et éditeur d'art : un site unique en son genre mêlant patrimoine, savoir-faire et artistes de renom. Réparti sur huit corps de ferme typiques de la Puisaye, le site regroupe un ensemble d'ateliers, de la typographie manuelle (letterpress) en passant par la taille-douce, la lithographie, la digigraphie et le cartonnage de luxe. Cette complémentarité des métiers d'art en fait un lieu de création unique en Europe. Un espace d'inspiration, d'expérimentation, de réalisation dans de vastes ateliers. De belles presses et une collection exceptionnelle de plusieurs tonnes de caractères de plomb de toutes tailles sont à disposition des artistes. Le centre accueille des milliers d'amateurs d'art et d'artisanat pour des visites guidées des ateliers organisées toute l'année.



## Château de Montigny

☎ 06 09 91 49 39  
Perreux

🌐 <https://www.chateaudumontignyenpuisaye.com/>

17.5 km

📍 CHARNY OREE DE PUISAYE



Le château de Montigny, qui remonte au XVII<sup>e</sup> siècle, est inscrit au titre des monuments historiques. La faïencerie du château de Montigny a fonctionné à partir de 1735, puis détruite après la Révolution. Venez découvrir une collection de faïences révolutionnaires dans la salle à manger du château. Entouré d'un parc bucolique, idéal pour de longues promenades ombragées, à pied, à vélo ou à cheval, ainsi que pour les pique-niques en famille. Avec le soutien de la Direction régionale des affaires culturelles Bourgogne-Franche-Comté.



## Château de Ratilly

☎ 06 09 12 13 74  
Treigny

🌐 <https://chateauderatilly.fr/>

18.0 km

📍 TREIGNY-PERREUSE-SAINTE-COUMBE



Au débouché d'un petit chemin de terre surgit l'impressionnante façade du Château de Ratilly, véritable forteresse médiévale construite sur des fondations du XI<sup>e</sup> s., achevée au XIII<sup>e</sup>, puis transformée pour partie à la Renaissance. Les quatre tours d'angle, les deux tours d'entrée défendant le pont-levis, les douves, le pigeonnier entourent la charmante cour intérieure carrée. Depuis 1951, l'atelier de poterie, les expositions, spectacles et stages font de Ratilly un centre d'art de premier plan.



## Maison de la Mémoire potière

☎ 03 86 39 63 72

29 Faubourg des Poteries

🌐 <https://www.maisondelamemoirepotiere>

19.8 km

📍 SAINT-AMAND-EN-PUISAYE 🏛️ 🍷

Rare vestige quasiment intact des poteries du 19<sup>ème</sup> siècle, l'ancienne poterie de Monsieur Gaubier dit Cadet aujourd'hui "Maison de la mémoire potière" offre un ensemble complet et quasi unique de bâtiments typiques de la production potière. Les visites guidées vous replaceront dans l'ambiance du début du siècle et vous feront découvrir à travers ce site l'histoire de la poterie en Puisaye. Une démonstration de tournage pourra conclure votre visite.



## Musée du Grès

☎ 03 86 39 74 97

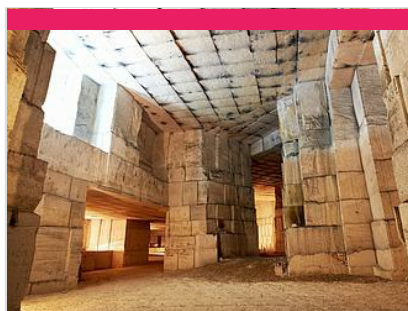
Château 13, Grande rue

🌐 <https://www.museedugres.fr/>

20.3 km

📍 SAINT-AMAND-EN-PUISAYE 🏛️ 🍷

Dans plusieurs salles du château Renaissance, le musée retrace, autour d'une collection de grès utilitaires, quatre siècles d'une histoire qui a façonné le paysage et les hommes. Pays de bocage et de forêts, la Puisaye est, de par la nature de son sous-sol, riche en argile gréseuse, une terre de prédilection pour la poterie. Cette argile, cuite à haute température dans les fours couchés, a la propriété de vitrifier dans la masse, ce qui donne aux récipients la grande résistance et la totale étanchéité qui ont fait leur succès. Ici sont nées des pièces à usage culinaire : toulons, berchets, crapauds, dont la diffusion a très largement dépassé le cadre de la Bourgogne nivernaise. Cet environnement favorable incitera quelques artistes à s'installer en Puisaye à la fin du 19<sup>ème</sup> siècle. Marqués par le Japonisme et l'Art Nouveau, ils développeront autour de leur maître Jean Carriès (1855-1894) un courant artistique actif pendant près



## Carrière Souterraine d'Aubigny

☎ 03 86 52 38 79#03 86 41 91 90

Hameau d'Aubigny Taingy

🌐 <https://carriere-aubigny.com/>

21.4 km

📍 LES HAUTS DE FORTERRER 🏛️ 🍷

La pierre de cette carrière exploitée depuis des centaines d'années a été utilisée pour la construction de l'Opéra, de l'hôtel de ville de Paris, du Conservatoire national des arts et métiers, des cathédrales d'Auxerre et de Sens et de nombreux édifices publics. L'extraction des blocs de pierre a laissé place à d'impressionnantes grottes portant les traces des lances et des aiguilles, seuls outils utilisés par les carriers pendant des siècles.



## Château-Fort des Comtes d'Auxerre et de Nevers

☎ 03 86 41 51 71

17, rue du Château

🌐 <https://www.chateau-de-druyes.com/>

25.0 km

📍 DRUYES-LES-BELLES-FONTAINES 🏛️ 🍷

Prototype d'une série de châteaux construits à la fin du règne de Philippe Auguste, cette construction au plan carré, sans donjon, avait son logis seigneurial adossé à la courtine sud et comprenait de magnifiques salles avec un décor d'ouvertures et d'arcatures romanes juxtaposées (la galerie romane s'ouvre encore aujourd'hui sur la vallée). Ses vestiges imposants dominent la ville basse construite autour des sources de la Druyes ; du château, il reste les murs et les tours d'enceinte ainsi que l'imposante poterne qui défendait l'entrée principale (sur trois étages, dont la terrasse accessible lors de la visite). L'importance de ces vestiges, leur situation au sommet d'un piton rocheux, confèrent à l'ensemble une majesté et une puissance impressionnantes. À ne pas manquer, dans la ville basse, la belle église romane dédiée à saint Romain et le tilleul classé, le lavoir, la maison natale de Jean-Roch Coignet, l'auteur des



## La Fabuloserie - Musée d'art hors-normes/art brut

☎ 03 86 63 64 21

1, rue des Canes Dicy

🌐 <http://www.fabuloserie.com>

26.5 km

📍 CHARNY OREE DE PUISAYE 🏛️ 🍷

La Fabuloserie, ce musée d'art hors-normes/art brut, dont le nom évoque bien le merveilleux, comprend la "maison-musée" où sont présentées plus de 1 000 œuvres créées par des autodidactes, et un « jardin habité », où l'on découvre au pourtour d'un étang des œuvres d'habitants paysagistes. Sans oublier l'émouvant Manège de Petit Pierre de renommée internationale ! Petits et grands, habitués des musées ou non, cette balade de 2 h ou plus, vous ravira !



# Mes recommandations (suite)

Découvrir La Puisaye

Top 10

OFFICE DE TOURISME PUISAYE-FORTERRE  
WWW.PUISAYE-TOURISME.FR



## Le Marais d'Andryes

☎ 06 82 88 89 62

Etang de Cornoy D 39

🌐 <https://www.marais-andryes.fr>

28.2 km

📍 ANDRYES



Une balade sensorielle et dépaysante au cœur d'un site naturel unique et préservé. Trois sentiers d'interprétation s'offrent à vous : découverte (4km), naturalité (500m), perception environnementale (500m), permettant à chacun de vivre intensément sa relation directe et fondamentale à la nature. Le guide du visiteur que vous trouverez à l'entrée du marais vous donnera les informations nécessaires sur le patrimoine rural lié à cette zone naturelle de l'Yonne.

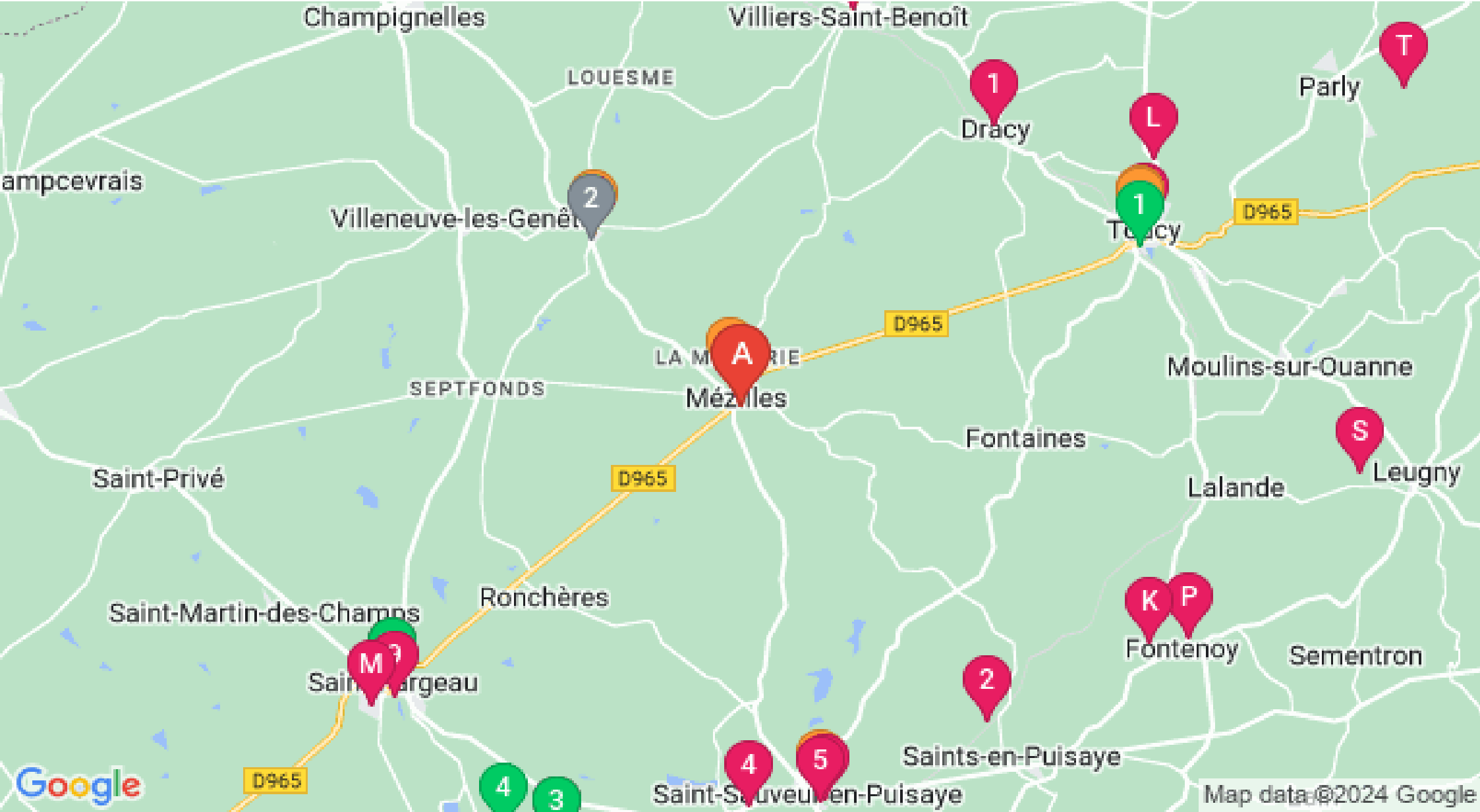


# Mes recommandations (suite)

Découvrir La Puisaye

Top 10

OFFICE DE TOURISME PUISAYE-FORTERRE  
WWW.PUISAYE-TOURISME.FR



Map data ©2024 Google

: Restaurants : Activités et Loisirs : Nature : Culturel : Dégustations